

ẢNH HƯỞNG SỨC KHỎE CỦA Ô NHIỄM KHÔNG KHÍ

Alhambra



SƠ LƯỢC

Các sự nghiên cứu đã chỉ ra rằng phẩm chất không khí kém có ảnh hưởng đáng kể đến sức khỏe và dẫn đến tỷ lệ tử vong, nhập viện và các bệnh mãn tính cao hơn¹. Các nguồn ô nhiễm bao gồm tầng Ôzôn trên mặt đất, phát thải oxit nitric và các chất phân tử trong không khí. Những sự ô nhiễm bắt nguồn từ xe hơi, đốt cháy nhiên liệu hóa thạch từ các nguồn cố định (ví dụ: hệ thống sưởi, phát điện), các cơ sở công nghiệp và giếng dầu và khí đốt.

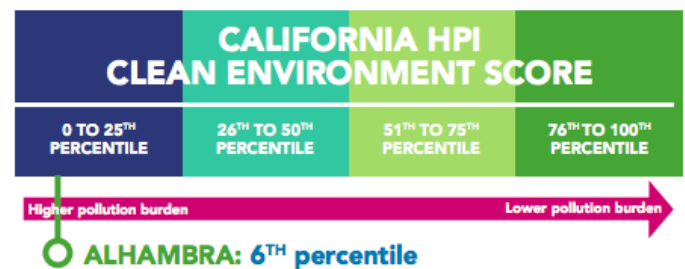
NHỮNG TRỞ NGẠI

- Vùng đô thị của Los Angeles hiện có sự ô nhiễm tầng ôzôn tệ nhất ở Hoa Kỳ như đã lưu 20 năm trong số 21 năm lịch sử của báo cáo “State of the Air - Trạng thái không khí” của American Lung Association - Hiệp hội Phổi Hoa Kỳ.²
- Theo dự báo phẩm chất không khí trong thời gian thực, mức PM 2.5 của Quận LA thường nằm trong khoảng 50-150. Trên Chỉ số Phẩm chất Không khí (Air Quality Index), 50-100 cho thấy rằng có một mối lo ngại về sức khỏe ở mức độ vừa phải đối với những người đặc biệt nhạy cảm, chẳng hạn như trẻ em bị hen suyễn. 100-150 cho thấy những nhóm này có rủi ro cao hơn.
- Ở những nơi gần với các xa lộ, đặc biệt là trong vòng 0,2-0,3 dặm, thì có liên quan đến các vấn đề sức khỏe chẳng hạn như ung thư, suy giảm chức năng phổi, lên cơn hen suyễn, nhồi máu cơ tim và tử vong sớm. Thành phố Alhambra nằm gần Xa lộ 10 và Xa lộ 710.^{3,4}
- Sự biến đổi khí hậu là một mối đe dọa đến sức khỏe cộng đồng và khiến việc làm sạch các chất ô nhiễm trở nên khó khăn hơn.

DỮ KIẾN VÀ SỐ LIỆU

NHỮNG CƯ DÂN CÓ NGUY CƠ Ở THÀNH PHỐ ALHAMBRA:

- 31% dân số thuộc các nhóm tuổi dễ bị ảnh hưởng không tốt từ sự ô nhiễm không:⁵
 - 85,168 tổng số cư dân
 - 65 tuổi trở lên: 14,224 cư dân (17% dân số)
 - 15 tuổi trở xuống: 12,107 cư dân (14% dân số)



California Environmental Protection Agency, CalEnviroScreen 3.0, 2005 – 2015

1. Solomon, Paul A., et al. Air pollution and health: bridging the gap from sources to health outcomes: conference summary, 2012. *Air Quality, Atmosphere & Health*. 5.1: 9-62.

2. State of the Air, 2020. *American Lung Association*, pg. 5. (<http://www.stateoftheair.org/assets/SOTA-2020.pdf>)

3. Solomon, Paul A., et al. Air pollution and health: bridging the gap from sources to health outcomes: conference summary, 2012. *Air Quality, Atmosphere & Health*. 5.1: 9-62.

4. Living Near Highways and Air Pollution, 2020. *American Lung Association*. (<https://www.lung.org/clean-air/outdoors/who-is-at-risk/highways>)

5. City and Community Health Profiles: Alhambra, 2018. *Los Angeles County Department of Public Health*. (<http://publichealth.lacounty.gov/ohae/docs/cchp/pdf/2018/Alhambra.pdf>)

HẬU QUẢ SỨC KHỎE

Ảnh hưởng đến quý vị cao niên⁶

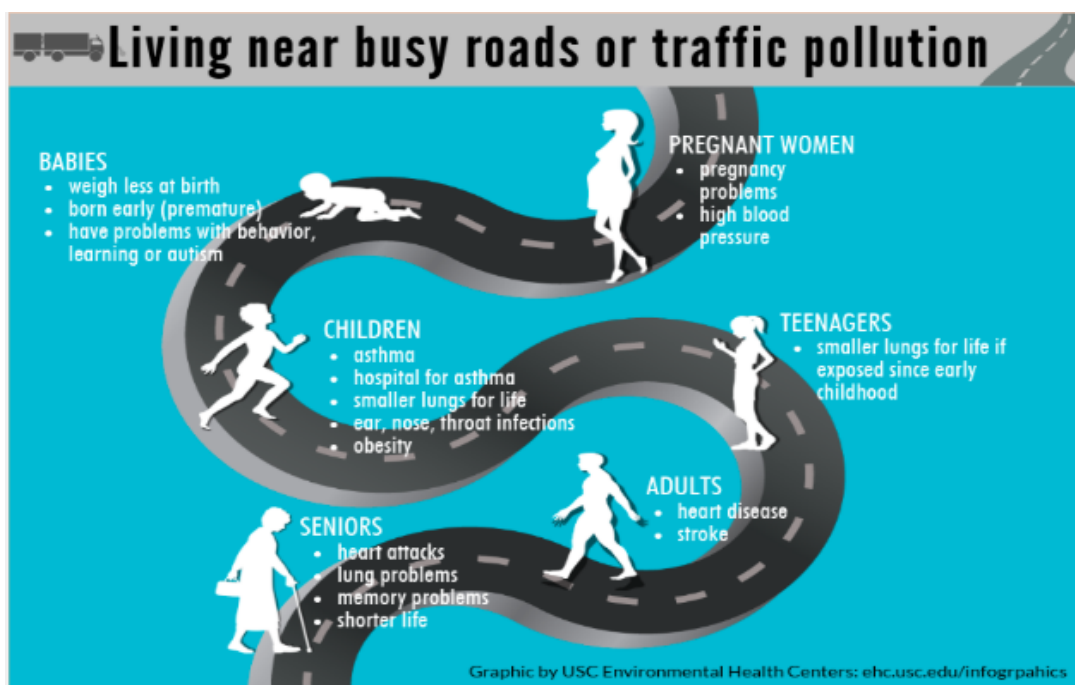
- Các vấn đề về hô hấp trực tiếp (ví dụ, khó thở, thở khò khè và ho)
- Tăng nguy cơ tổn thương đường hô hấp (ví dụ, bệnh phổi tắc nghẽn mãn tính) và tác hại tim mạch (ví dụ, đột quỵ, suy tim sung huyết, nhồi máu cơ tim)
- Nguy cơ chết sớm

Ảnh hưởng đến trẻ em / vị thành niên⁷

- Tăng nguy cơ nhẹ cân và tử vong ở trẻ sơ sinh
- Tăng tỷ lệ nhập viện vì các cơn hen suyễn ở trẻ em sống gần các tuyến đường đông đúc
- Khả năng bị dị ứng viêm mũi và dị ứng đường hô hấp cao hơn ở trẻ em
- Chức năng phổi chậm phát triển ở trẻ em và thanh thiếu niên, cũng như tăng khả năng phát triển bệnh hen suyễn ở trẻ em dưới 14 tuổi

Ảnh hưởng sức khỏe của PM 2.5

- Các chất phân tử có thể xâm nhập sâu vào đường hô hấp và gây khó chịu cho cổ họng và phổi
 - Tác động ngắn hạn: ho, nhức đầu, nghẹt mũi, khó thở⁸
 - Ảnh hưởng lâu dài: giảm chức năng phổi, phát triển các bệnh mãn tính (như hen suyễn, bệnh tim), phát triển viêm phế quản mãn tính, tăng tỷ lệ tử vong do ung thư phổi và bệnh tim⁹



6. State of the Air, 2020. American Lung Association, pp. 41-42. (<http://www.stateoftheair.org/assets/SOTA-2020.pdf>)

7. Ibid.

8. Mabahwi, Nurul Ashikin Bte, Oliver Ling Hoon Leh, and Dasimah Omar. Human health and wellbeing: Human health effect of air pollution, 2014. Procedia-Social and Behavioral Sciences. 153: 221-229.

9. Ibid.